

# NTP CLOCK

## 4D lowcost

### Kenmerken

Deze NTP klokken hebben een eigen ingebouwde 220V-240V 50Hz voeding en een ethernet aansluiting. Tevens biedt dit de mogelijkheid om voor de Powerline Ethernet Adapter met deze heeft men geen netwerkkabels nodig naar de klokken, dit kan zijn in fabriekshallen , kantooromgeving, kantines , wachtkamers of produktielijnen waar niet op elke plek een Netwerkaansluiting voor handen is . Bij dit systeem wordt de Netwerkdta op netwerkniveau over de bestaande 220V kabel getransporteerd . De klok hoeft enkel maar op 220-240V licht aangesloten te worden .



### Configuratie

http://192.168.2.201/config

http://192.1...201/config

### NTP clk config dwrdr

Default MAC=44:57:52:44:0:1

Clock IP : 192.168.2.201

Default GW: 192.168.2.1

NTP srv IP: 134.130.4.17

NTP Port : 123

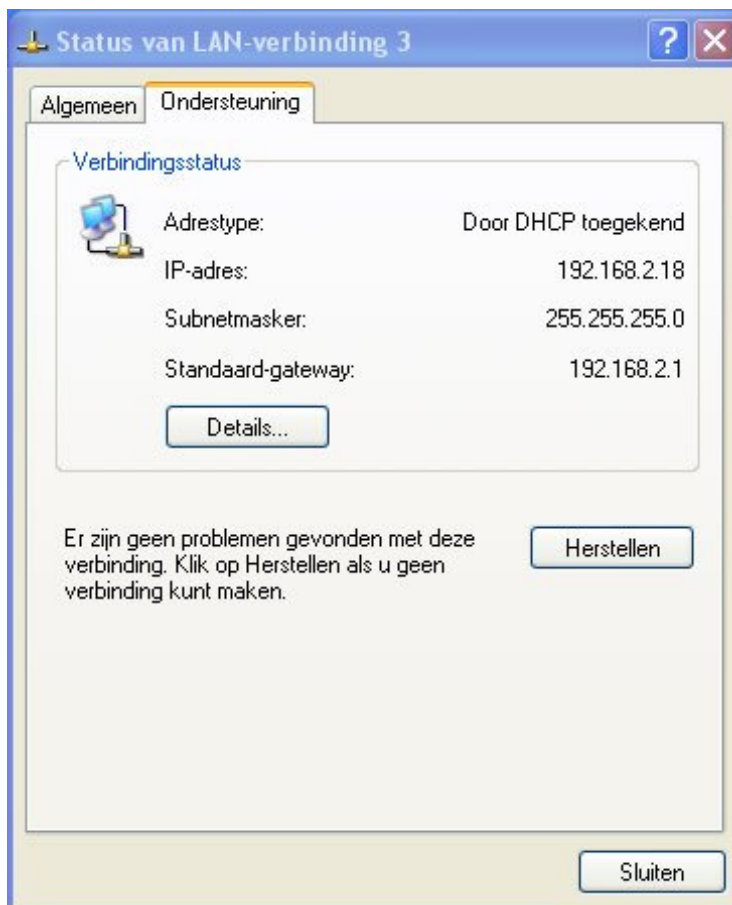
UTC offset: +1

ZomertijdOn :

Passwd: ●●●●●●

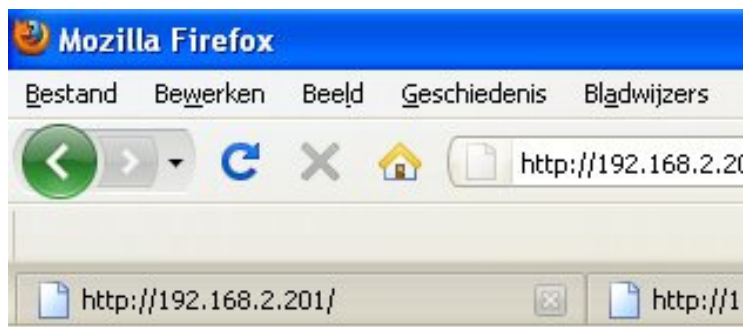
apply

Digitale klokken in een Network kunnen eenvoudig worden geconfigureerd vanaf elke PC die op hetzelfde netwerk segment als de klokken. De configuratie alleen bestaat uit het intype het IP adres van de klok in de adresbar van uw Internet browser. in dit voorbeeld <http://192.168.2.201/config> .  
Hier kan het IP adres van de klok worden gewijzigd ook de Default Gateway  
Let op bij de meeste Netwerken is het IP adres in de range van 192.168.1.xx en de Default GW 192.168.1.x



Wij gebruiken in dit voorbeeld voor de klok dus IP adres 192.168.2.201 en GW 192.168.2.1

Dit is in uw eigen netwerk op te vragen bij Status van de LAN verbindingen onder netwerk instellingen .  
Eenmaal een verbinding tot stand is gebracht is er een aantal configuratie commando's beschikbaar voor de beheerder.  
Alle digitale klokken kunnen dan ook worden geconfigureerd vanuit een enkel punt.  
Tijdzone configuratie Onze NTP ethernet digitale klokken kunnen worden geconfigureerd voor het display lokale tijd in elke tijdzone.  
Ook kan het IP adres van de NTP server ingesteld worden bij NTP srv IP , deze is standaard ingesteld op 17.254.0.31 en de NTP srv poort 123 .  
17.254.0.31 time.apple.com  
Voor Time Servers verwijzen wij naar [www.ntp.org](http://www.ntp.org)  
wd-02.rz.RWTH-Aachen.DE 134.130.4.17  
timeserver.rwth-aachen.de 17.254.0.31  
tick.utoronto.ca 128.100.56.135  
ntp.nasa.gov 198.123.30.132  
timekeeper.isi.edu 128.9.176.30  
<http://support.ntp.org/bin/view/Servers/StratumOneTimeServers>  
En de tijdzones kan worden geselecteerd. tijdzone bijv. +1 UTC voor Nederland en de zomertijd configuratie kan worden aangegeven ( wel of geen zomer tijd ).  
Als de zomertijd is ingesteld dan houdt de klok zelf automatisch rekening met de zomertijd .  
Voor bedrijven die een eigen NTP server hebben vul je uiteraard het NTP srv IP van deze in .  
Voor informatie over tijdzones UTC verwijzen wij naar [www.greenwichmeantime.com](http://www.greenwichmeantime.com) GMT  
Op de homepage van de klok voorbeeld <http://192.168.2.201/> is te zien dat de klok loopt.



# NTPCLOCK

Sat 2010-10-02  
10:50:22 (UTC +2)

It's SummerTime  
www.dwrdd.nl

[\[refresh\]](#)

## Specificatie

- IP55 Behuizing
  - IP55 : Stof beschermend :  
Het binnendringen van stof wordt niet geheel voorkomen, maar het mag niet in voldoende hoeveelheid te mengen met de goede werking van de apparatuur; volledige bescherming tegen contact
  - Waterstralen : Water geprojecteerd door een sproeikop tegen behuizing vanuit elke richting hebben geen schadelijke effecten hebben.
- Vaste 220-240V ac aansluiting
- ingebouwde PowerLine Ethernet adapter
- 4-Digits Rode segmenten
- Rood plexiglas venster 80x210mm
- ingebouwde PowerLine Ethernet over 230V
- zie art POWERLINE
- kabellengte Netspanning 230V:
  - standaard lengte 1.8 of 5m
- Ook verkrijgbaar zonder ingebouwde PowerLine Ethernet adapter
- afmeting:22x30x10cm

## Verpakkingsinfo:

Verpakkingstype : Doos  
Gewicht in gram :1550

[www.dwrdd.nl](http://www.dwrdd.nl) [www.deweerd-emst.nl](http://www.deweerd-emst.nl) [www.ntpclock.nl](http://www.ntpclock.nl) [www.ipio.nl](http://www.ipio.nl)